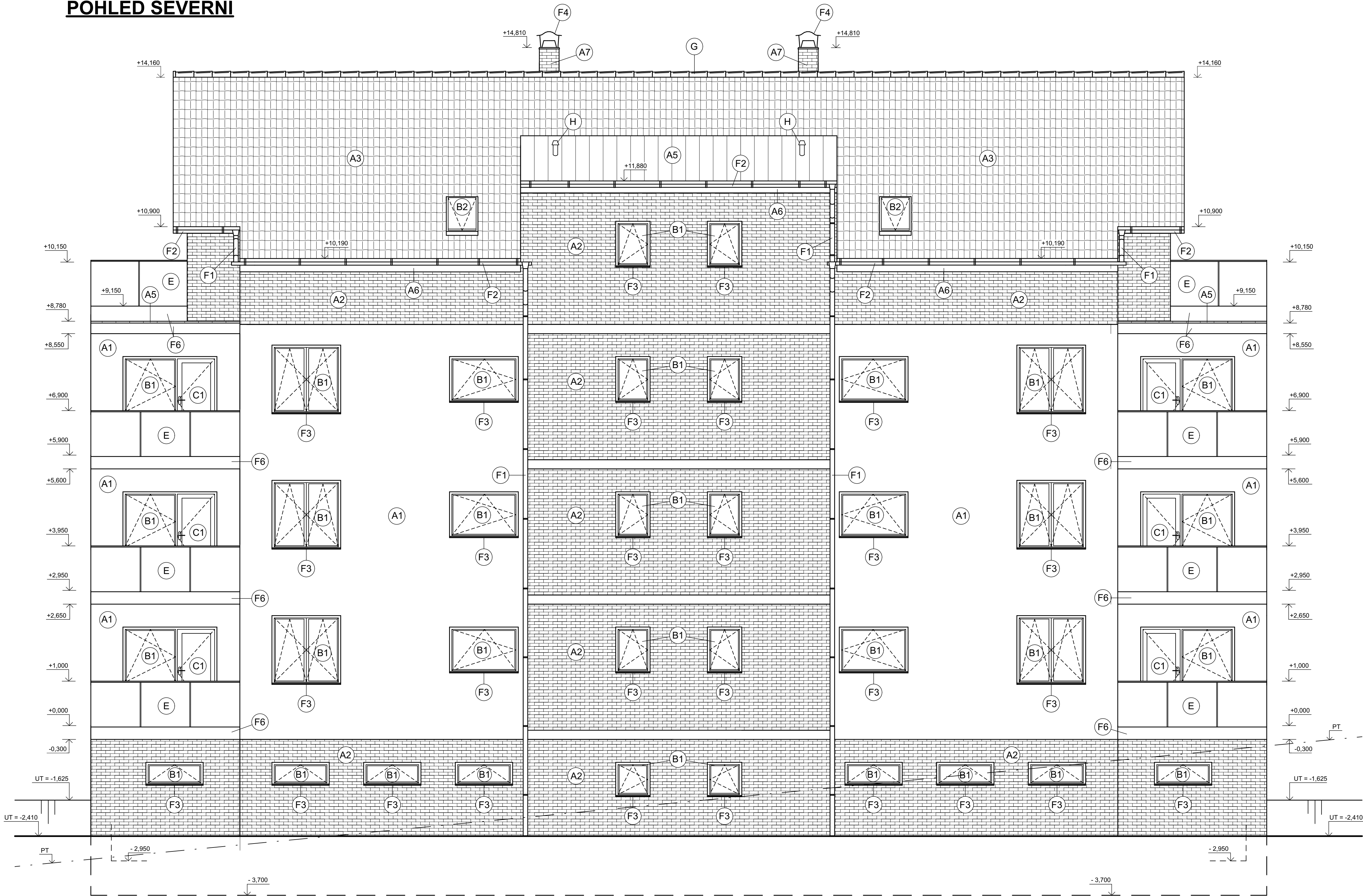


POHLED SEVERNÍ



POPIS:

- (A1) FASÁDNÍ EXTERIÉROVÁ ŠTUKOVÁ OMÍTKA RAL 9016  
(A2) CIHELNÝ OBKLAD - FASÁDNÍ PÁSEK KLINKER ČERVENÁ HLADKÁ 65x250 mm  
(A3) STŘEŠNÍ KRYTINA - PÁLENÁ STŘEŠNÍ TAŠKA CONTITON 12 - ENGOBA ČERNÁ  
(A5) STŘEŠNÍ KRYTINA - FALCOVANÁ PLECHOVÁ KRYTINA  
(A6) STŘEŠNÍ PODBITÍ - DŘEVĚNÉ PALUBKY  
(A7) KOMINOVÝ PLÁŠT Z VLÁKNITÉHO BETONU - POVRCHOVÁ ÚPRAVA CIHLOVÁ ČERVENÁ  
(B1) OKNA HLINÍKOVÁ S TROJSKLY S 2502 - B, VIZ. VÝPIS VÝROBKŮ OKEN  
(B2) STŘEŠNÍ OKNO 660/1 400 MM, TROJSKLO, S 2502 - B, VIZ. VÝPIS VÝROBKŮ OKEN  
(C1) BALKONOVÉ HLINÍKOVÉ DVEŘE S TROJSKLY S 2502 - B, VIZ. VÝPIS VÝROBKŮ DVEŘÍ  
(E) VENKOVNÍ SKLENĚNÉ ZÁBRADLÍ - LEPENÉ/KALENÉ BEZPEČNOSTNÍ TVRZENÉ SKLO ČÍRE ESG/VSG 88.2 x 6 mm UKONČENÉ NEREZOVÝM MADLEM 25/25/2 mm, UCHYCENÍ SKLA POMOCÍ PROFILŮ U A KOTVENÝ DO ŽB STROPŮ, VIZ. DETAIL A  
(F1) SVODNÉ OKAPOVÉ POTRUBÍ ø 100 mm - POZINK, NAPOJENO NA PLASTOVÝ LAPAČ STŘEŠNÍCH NAPLAVENIN  
(F2) OKAPOVÝ ŽLAB 125 MM - POZINK  
(F3) VENKOVNÍ PARAPET - PLECH POZINK - BARVA S 2502 - B  
(F4) PROTIDEŠTOVÁ KOMINOVÁ STRÍŠKA - NEREZOVÁ OCEL BARVA RAL 9005  
(F6) OPLECHOVÁNÍ ZÁBRADLÍ, BALKONU A TERAS POZINK - S 2502 - B  
(G) HŘEBENÁČ DŘÁŽKOVÝ - ENGOBA ČERNÁ  
(H) ODVĚTRÁVACÍ HLAVICE

0,000 = 216,88 m.n.m. Bpv./SOUŘADNICOVÝ SYSTÉM JTSK

DRUH PRÁCE	BAKALÁŘSKÁ PRÁCE		
VYPRACOVAL	Adam Pazderka		
VEDOUČÍ PRÁCE	prof. Ing. Jitka Mohelníková Ph.D.		
STAVEBNÍK	Vojtěch Otáhal, Pionýrská 974, Velké Bílovice 691 02		
MÍSTO STAVBY	Parc. č. 4542/244 k.ú. Hustopeče u Brna [649864]		
NÁZEV PRÁCE	BYTOVÝ DŮM	FORMAT	8x44
		DATUM	5/2023
		STUPEŇ PD	DPS
STAVEBNÍ OBJEKT	SO - 01 BYTOVÝ DŮM	MĚŘÍTKO:	ČÍSLO VÝKRESU:
ČÁST	D.1.1 ARCHITEKTONICKO - STAVEBNÍ ŘEŠENÍ		
OBSAH:	POHLED SEVERNÍ	1:50	D.1.1.11